

minifinder(●)

Minifinder Pico -pikaohje



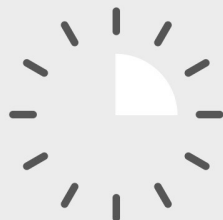
1. Päälle/Pois ja soitto -painike
2. Mikro-USB sisääntulo
3. Turvanappi
4. Mikforoni

5. Puhelinverkon merkkivalo (vihreä)
6. GPS-signaalin merkkivalo (sininen)
7. Kaiutin
8. Latauskontaktit

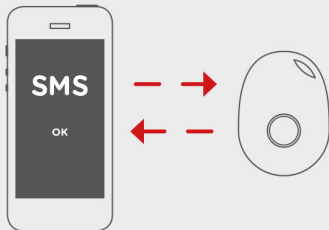
www.minifinder.fi • 09 22 11 466

TOIMI NÄIN

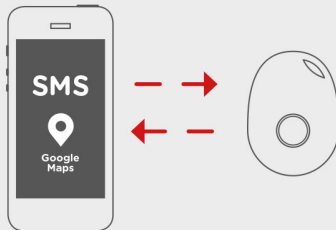
Laitteen puhelinnumero:



Lataa laitetta ensimmäisellä
käyttökerralla 3 tuntia.



Aloita käyttö lähettämällä teksti-
viesti **A1** seurantalaitteeseen.
Saat puhelimeesi vahvistusviestin.
Laitte on käyttövalmis.



Paikanna laite lähettämällä teksti-
viesti **LOC** seurantalaitteeseen.
Saat paluuviestinä
GoogleMaps -karttalinkin.